

## Ferienwohnung „Frieda“ – alle Infos auf einen Blick



Die Ferienwohnung "Frieda" liegt zentral in einer ruhigen Eigenheimsiedlung am Rande eines Neubaugebietes. Bis zum Badestrand des Senftenberger Sees sind es zu Fuß maximal 10 Minuten. Das Stadtzentrum mit Einkaufspassage, Schloss, Park und Tierpark erreichen Sie über die Strandpromenade zu Fuß in ca. 30 Minuten. Wenn Sie mit dem PKW anreisen, können Sie direkt vor dem Grundstück parken. Reisen Sie mit der Bahn an, holen wir Sie gerne vom Senftenberger Bahnhof kostenlos ab. Ihre mitgebrachten Fahrräder können Sie auf dem Grundstück sicher abstellen. Bis Dresden sind es ca. 60 km, bis Berlin ca. 130 Km und in den Spreewald ca. 40 km. Diese Orte erreichen Sie auch problemlos mit der Regionalbahn vom Bahnhof Senftenberg aus. In der Ferienwohnung liegen zahlreiche Infomaterialien und eine kleine Spielesammlung für Sie bereit.



Die 33m<sup>2</sup> große Ferienwohnung besteht aus Flur, Küche, Bad sowie kombiniertem Wohn- und Schlafbereich mit Radio und TV. Alle Zimmer verfügen über Fußbodenheizung und elektrische Jalousie. Die Schlafmöglichkeiten bestehen aus zwei Polsterliegen und einer Einzellege, die als Aufbettung für ein Kind geeignet ist. Das Bad ist mit einer Dusche sowie einem Einzelwaschbecken ausgestattet. Vor der Ferienwohnung befindet sich eine Außensitzgruppe.



Als Gäste in der Ferienwohnung "Frieda" verpflegen Sie sich selbst. In etwa 100 Meter Entfernung steht Ihnen ein Einkaufsmarkt mit Bäcker und Fleischer zur Verfügung. Der Bäcker hat montags bis samstags geöffnet. Zur Küchenausstattung gehören: Kühlschrank, Mikrowelle, zweiteilige Elektrokochstelle, Kaffeemaschine, Wasserkocher sowie Toaster. Senftenberg hat über 50 gastronomische Einrichtungen. Gern empfehlen wir Ihnen ein Restaurant nach Ihren Wünschen.



Rund um Senftenberg gibt es zahlreiche Ausflugsziele und ein gut ausgebautes Fahrradwege-Netz. In der Stadt gibt es mehrere Ausleihmöglichkeiten.



Übernachtung 40,00 € je Nacht (2 Personen)  
Bettwäsche und Handtüchern werden einmalig kostenfrei bereitgestellt. Für die Endreinigung entstehen keine Kosten.  
Die An- und Abreise erfolgt nach Absprache.



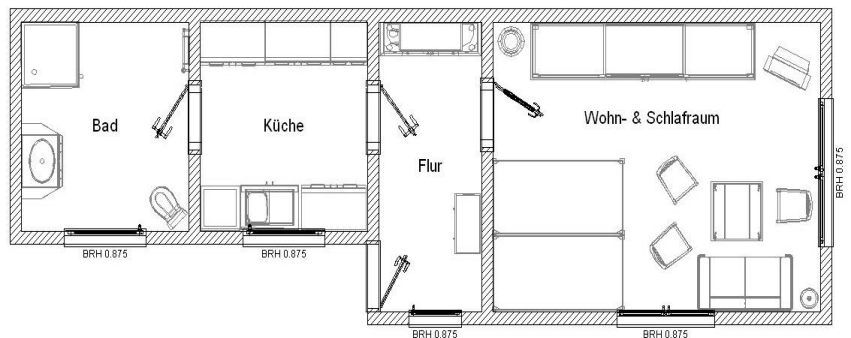
Sehr geehrte Feriengäste! Bevor Sie zu uns kommen, sollten Sie folgende Dinge wissen und mit diesen Bedingungen auch einverstanden sein: Die Gästewohnung ist eine Nichtraucherwohnung. Das Rauchen ist vor der Ferienwohnung gestattet. Hier steht ein Aschenbecher für Sie bereit. Das Mitbringen von Haustieren ist nicht erwünscht. Die Ferienwohnung befindet sich im Hof unseres Grundstückes in ruhiger Lage. Wenn Sie die Ruhe lieben, dann sind Sie bei uns genau richtig. Vielen Dank für Ihr Verständnis!



Senftenberg und die Niederlausitz mit seinem Spreewald sind Sommer wie Winter eine Reise wert! Auf unserer Webseite haben wir für Sie eine kleine Auswahl an Ausflugszielen, sportlichen Aktivitäten sowie kulturellen Angeboten aufgelistet. Für Fragen und weitere Anregungen stehen wir Ihnen gern vor Ort zur Verfügung. <http://www.ferienwohnung-senftenberg-frieda.de>



Familie Richard Putze  
Hoynstraße 3  
(D) 01968 Senftenberg  
Telefon: 03573 – 79 11 90  
Mobil: 0170 48 54 69 6  
E-Mail: richardputze@web.de



**Wir freuen uns auf Ihren Besuch!**